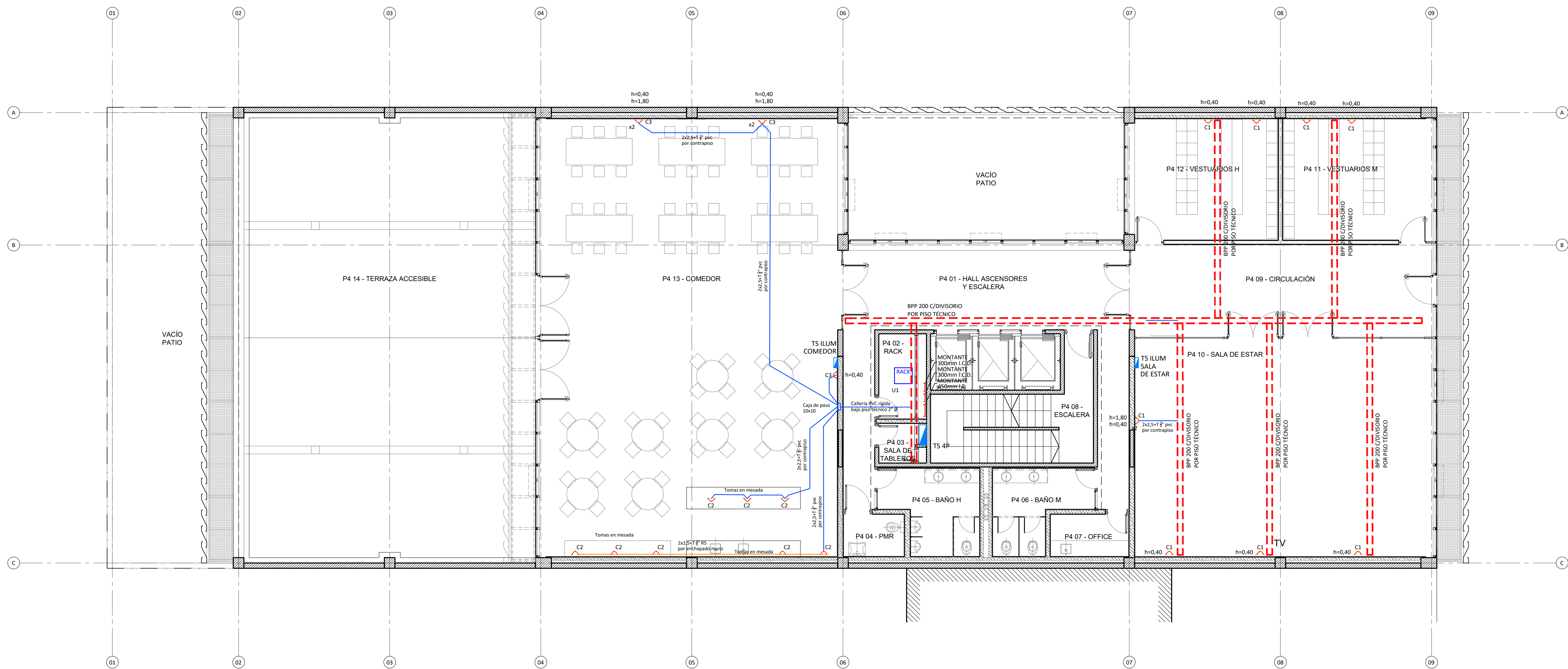


PLANTA 5° PISO



PLANTA 4° PISO

REFERENCIAS

+	BOCA DE TECHO	↘	LLAVE COMBINACIÓN	⊞	EXTRACTOR DE AIRE p/ CIELORRASO TIPO GATTI 25cm MOD. LFCV-12D	CMT	CELDA DE MEDIA TENSIÓN
+	BOCA DE PARED	↘	1 LLAVE Y TOMA 10A c/DESCARGA A TIERRA	⊞	EXTRACTOR DE AIRE TUBULAR EN LINEA TIPO GATTI DJT10-25B	—	CAÑO DE H"G" - HIERRO GALVANIZADO CAÑERÍA A LA VISTA
~	2 TOMAS 10A c/DESCARGA A TIERRA	↘	DOS LLAVES Y TOMA 10A c/DESCARGA A TIERRA	⊞	BANDEJA PORTACABLE PERFORADA - POR CIELORRASO O VISTAS 200 - 300 - 450	—	CAÑO RS HIERRO SEMI PESADO SOBRE CIELORRASO O EMBUTIDO
×	TOMA TRIFÁSICO 16A (3F+N+T)	⊞	PERISCOPIO 6 SALIDAS (2 TOMAS 220V/2 TOMAS 220V UPS/2 B. DATOS)	⊞	BANDEJA PORTACABLE PERFORADA - POR PISO TÉCNICO 200 - 300 - 450	—	CAÑO DE PVC RÍGIDO POR CONTRAPISO
✓	LLAVE 1 PUNTO	⊞	PERISCOPIO EMBUTIDO EN PISO TÉCNICO TIPO ACKERMANN 6 SALIDAS (2 TOMAS 220V/2 TOMAS 220V UPS/2 B. DATOS)	⊞	RACK DE DATOS	—	CAJA PLÁSTICA CON BORNERA
✓	LLAVE 2 PUNTOS	⊞	SENSOR DE MOVIMIENTO	⊞	TABLERO SECCIONAL	—	CAJA DE PASO

NOTA:
TODAS LAS MEDIDAS DEBERÁN SER VERIFICADAS EN OBRA



UNIDAD EJECUTORA DE INFRAESTRUCTURA	OBRA 14_EDIFICIO 911
SUBSECRETARÍA TÉCNICA	UBICACIÓN THEDY Y AV. CARBALLO
ARQ. FRANCISCO QUIJANO	TEMA INSTALACIÓN ELÉCTRICA-TOMAS UPS Y NORMAL
DIRECCIÓN PROVINCIAL DE OBRAS	PLANO PLANTA 4° PISO Y PLANTA 5° PISO
ING. FEDERICO ZEGNA RATA	ESCALA: 1:100 FECHA: 11/2023 REVISIÓN: 00
DIRECCIÓN PROVINCIAL DE PROYECTOS	
ARQ. JORGE GIUNTA	
SUBDIRECCIÓN GENERAL TÉCNICA	
ARQ. VERÓNICA LANZARO	